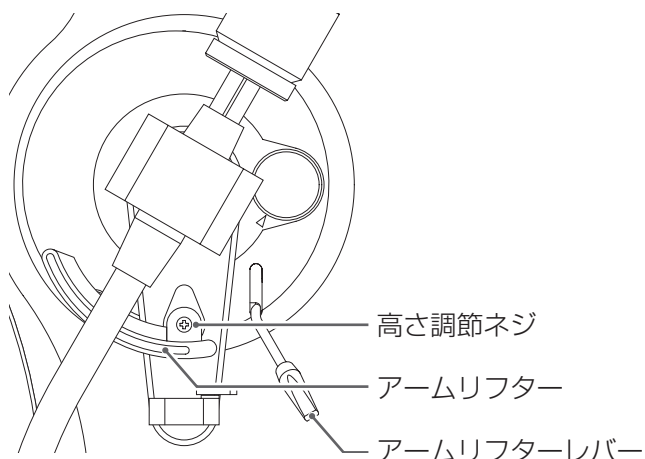


本機のアームリフターの高さは、付属のカートリッジに合わせて調整されています。

他のカートリッジに交換したとき、アームリフターレバーを下げてても、針がレコード盤に届かないことやアームリフターレバーを上げてても、針がレコード盤から十分離れない場合があります。そのときは、プラスドライバーを使って、アームリフターの高さ調節ネジを回し、適切な高さに調整し直してください。

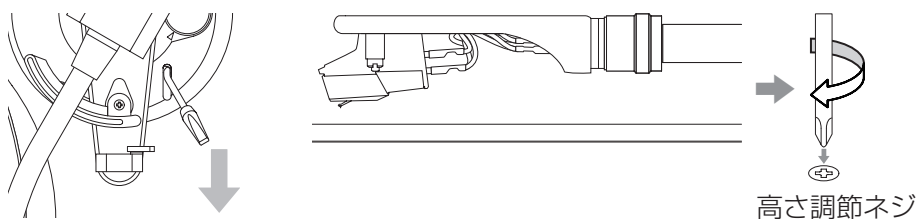
注意

アームリフターの高さ調節範囲を超えてネジを回すとネジが回らなくなったり、アームリフターが取れたりします。



アームリフターレバーを下げてても、針がレコード盤に届かない場合

アームリフターの高さ調節ネジを時計回りに回してアームリフターを下げてください。

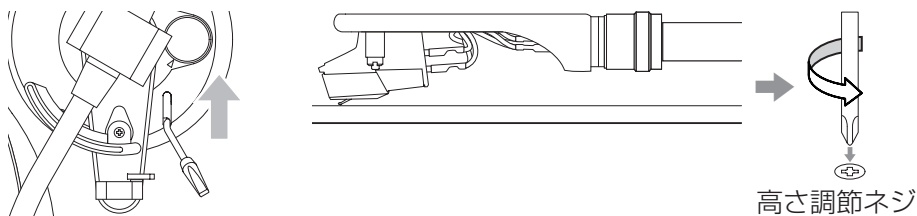


注意

アームリフターの位置が、調節範囲の下限になると、ネジが回らなくなります。無理にネジを回さないでください。

アームリフターレバーを上げてても、十分針がレコード盤から離れない場合

アームリフターの高さ調節ネジを反時計回りに回してアームリフターを上げてください。



注意

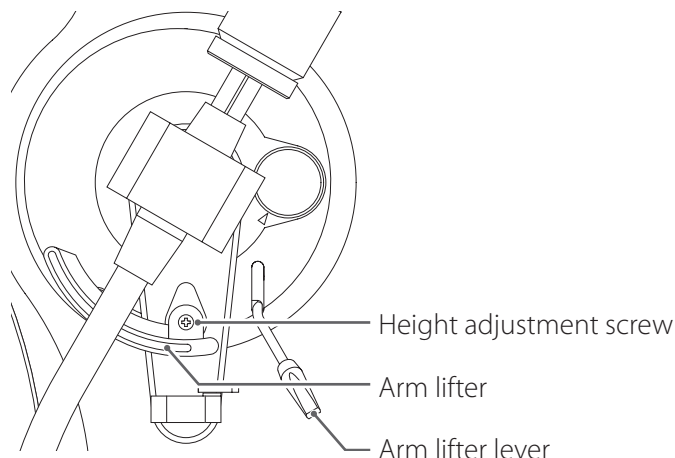
ネジを回しすぎるとアームリフターが外れます。

The height of the arm lifter on this unit is calibrated for the included cartridge.

If the cartridge is replaced with another, the stylus might not touch the record when the arm lifter lever is lowered or the stylus might not lift far enough from the record when the arm lifter lever is raised. In these cases, use a Phillips head screwdriver to turn the arm lifter height adjustment screw and adjust it to a suitable height.

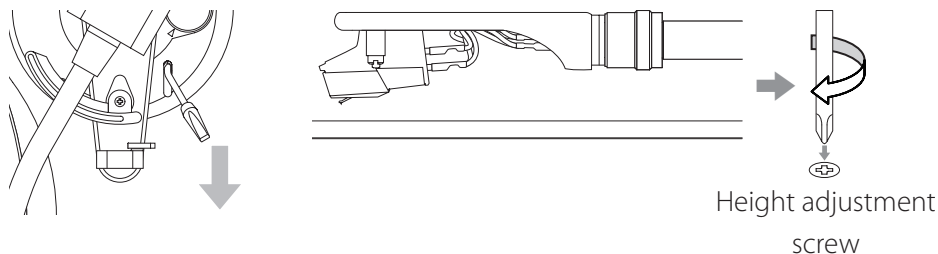
ATTENTION

If the screw is turned beyond the arm lifter height adjustment range, the screw will become unturnable or the arm lifter will become detached.



If the stylus does not touch the record when the arm lifter lever is lowered

Turn the arm lifter height adjustment screw clockwise to decrease the height of the arm lifter.

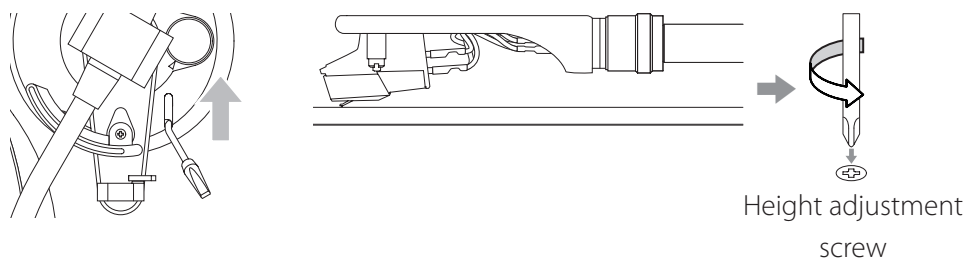


ATTENTION

If the arm lifter is at the lowest extent of its adjustment range, the screw will not turn. Do not try to force the screw to turn more.

If the stylus does not lift far enough from the record when the arm lifter lever is raised

Turn the arm lifter height adjustment screw counterclockwise to increase the height of the arm lifter.



ATTENTION

Turning the screw too far will detach the arm lifter.